



Elinkeino-, liikenne- ja ympäristökeskus  
Närings-, trafik- och miljöcentralen  
Centre for Economic Development, Transport and the Environment

# Liikenneturvallisuustarkastelu v. 2013-2017 SIILINJÄRVI

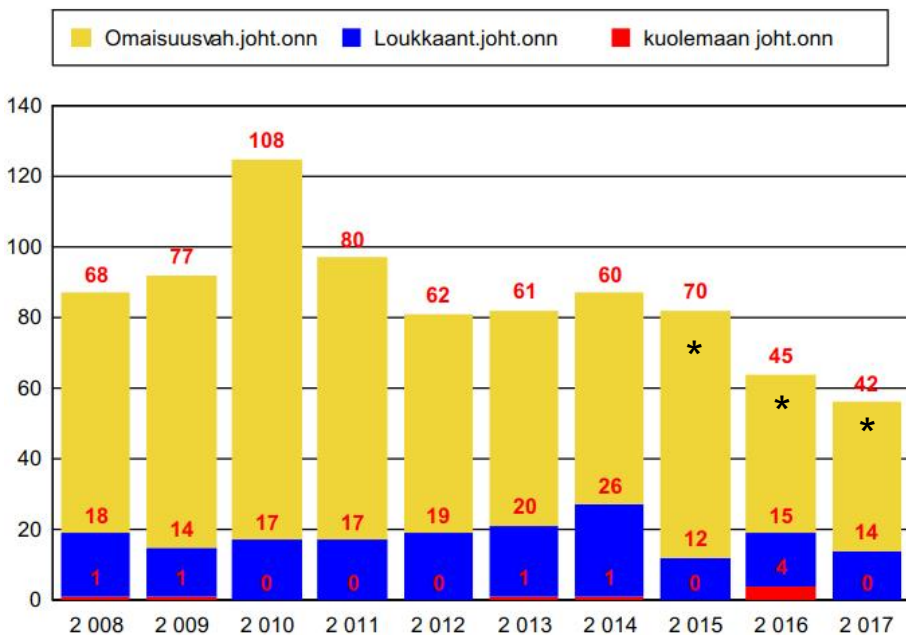




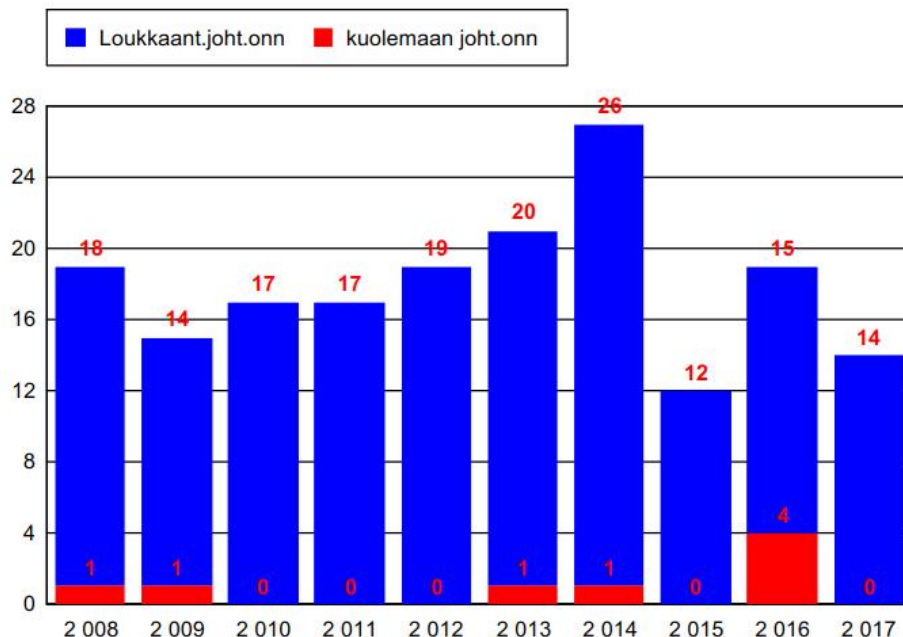
# SIILIJÄRVI

## Onnettomuuskehitys v. 2013-2017

### Kaikki onnettomuudet



### Henkilövahinkoon johtaneet onnettomuudet



\*) Omaisuuksvahinkoon johtaneiden eläinonnettomuuksien kirjaustapa muuttunut

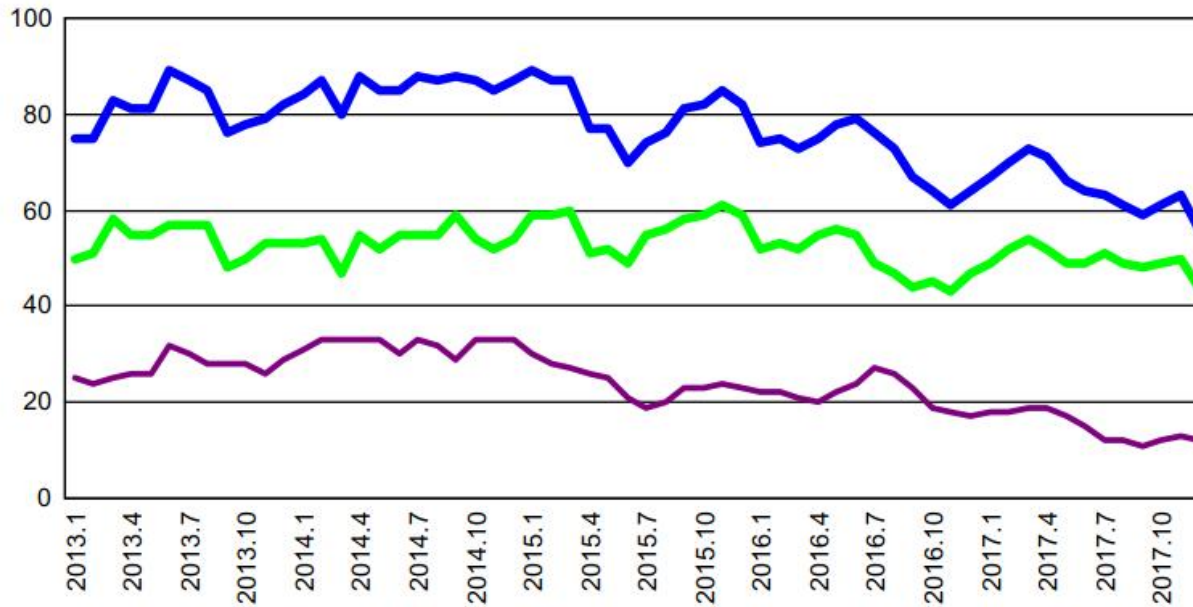


# SIILINJÄRVI

## Onnettomuuksien kokonaismäärien kehitys v. 2013 - 2017



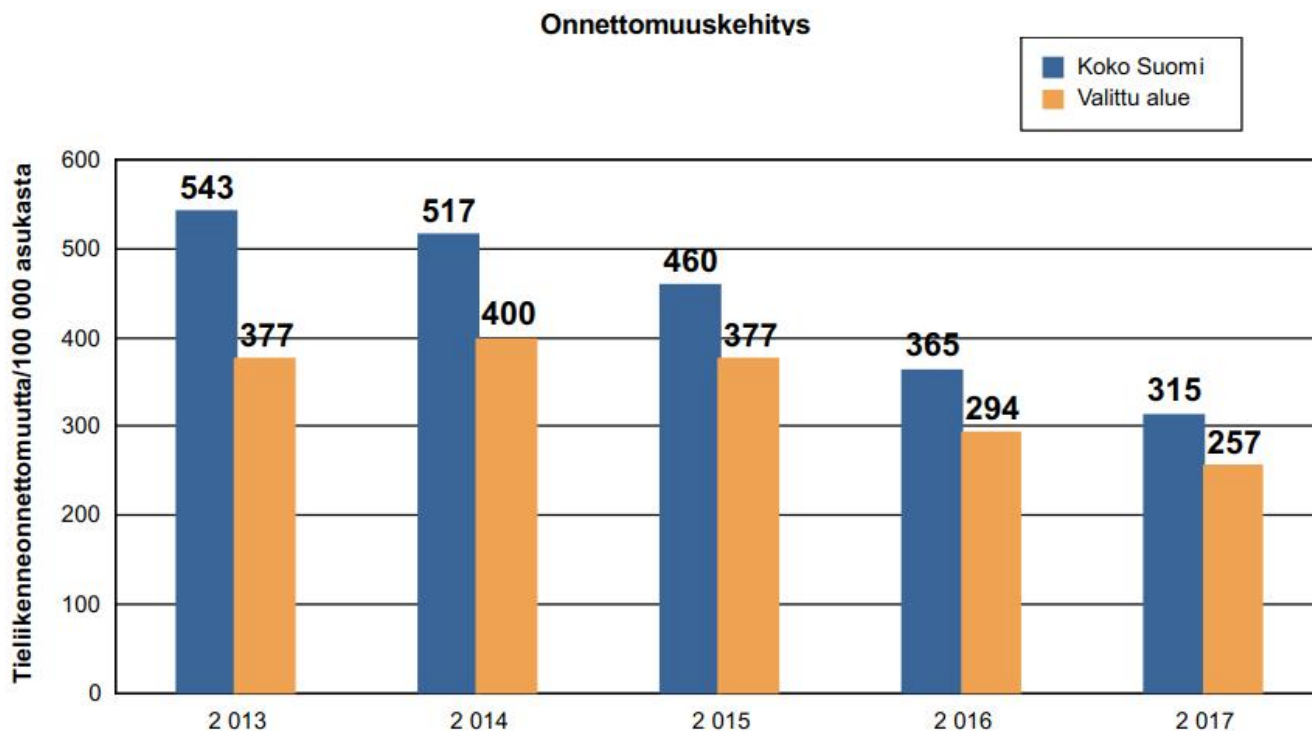
Onn/12kk





# SIILINJÄRVI

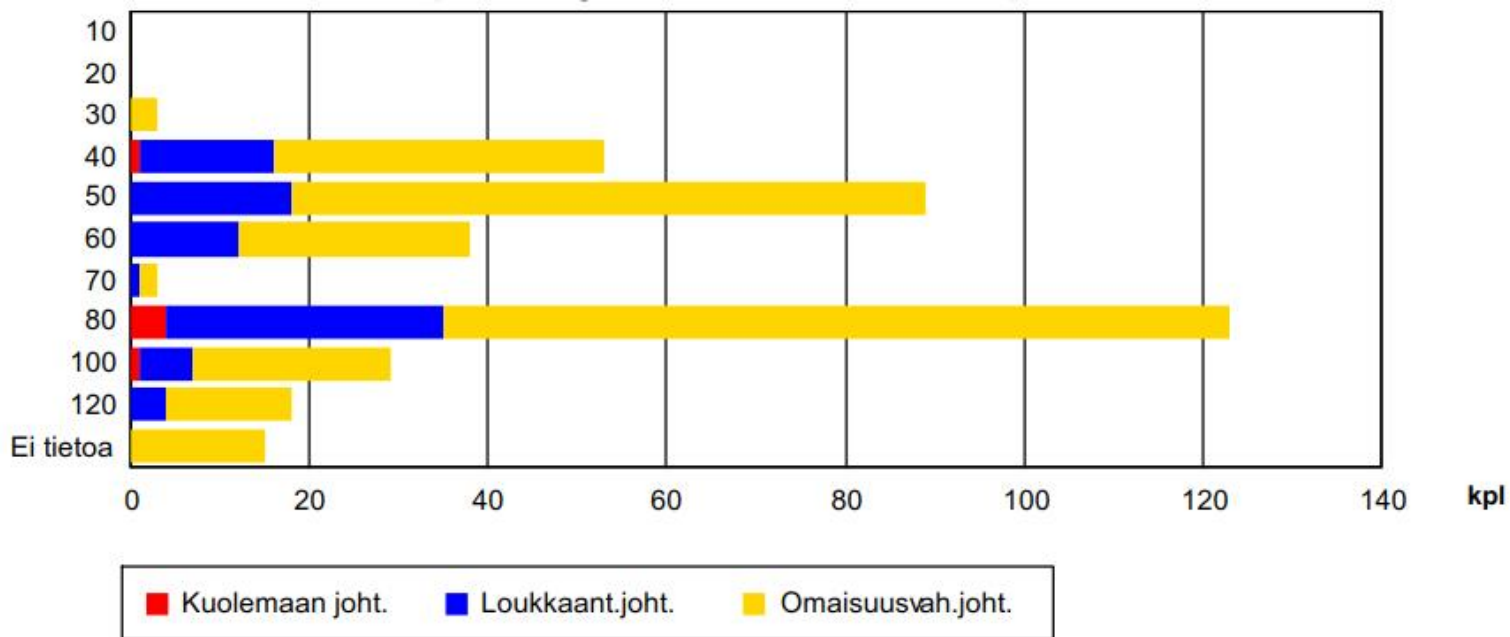
## Onnettomuudet asukasmäärään suhteutettuna v. 2013-2017 (asukasmäärät 1.1.2017)





# SIILINJÄRVI

## Nopeusrajoitus onnettomuuspaikalla v. 2013-2017

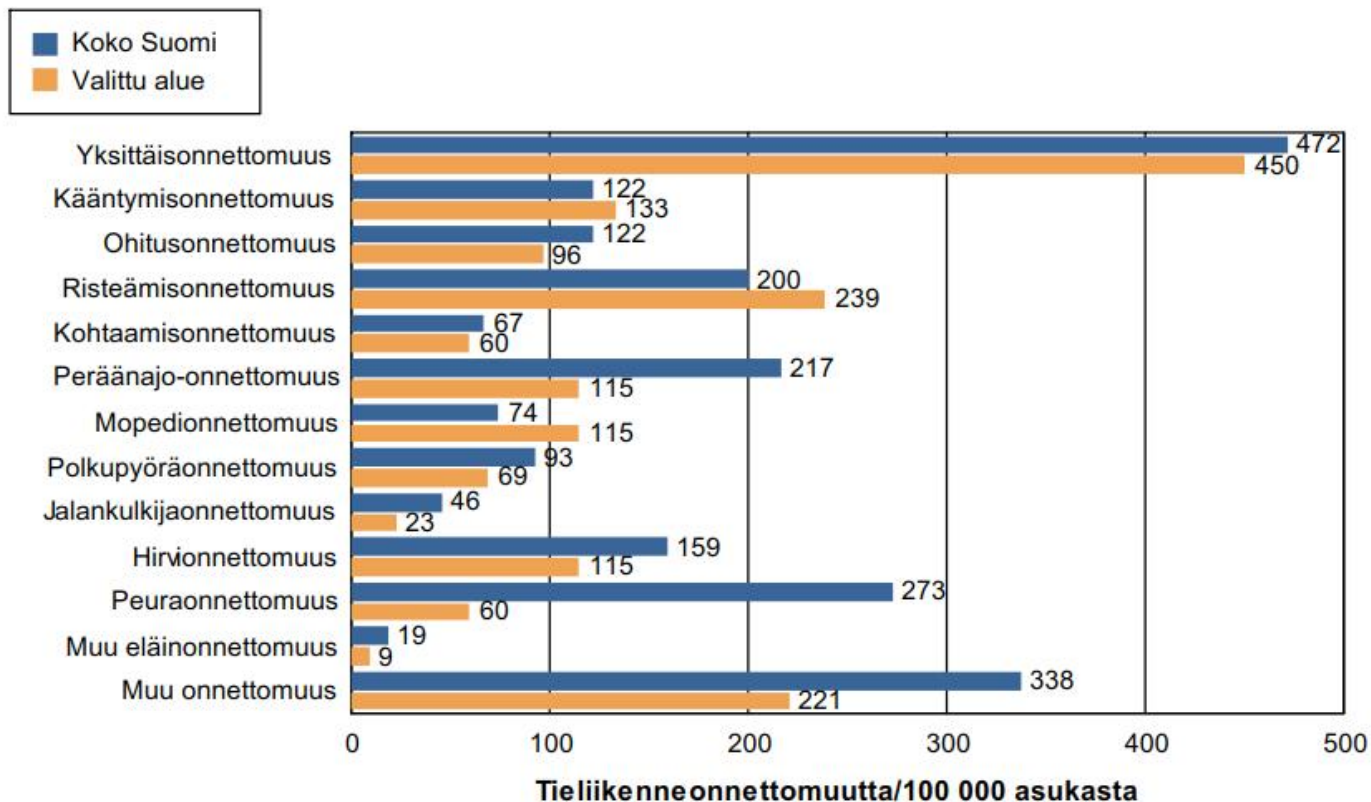




## SIILINJÄRVI

# Koko tieverkolla tapahtuneiden onnettomuuksien onnettomuusluokat asukasmäärään suhteutettuna v. 2013-2017 (asukasmäärät 1.1.2017)

Onnettomuudet onnettomuusluokittain

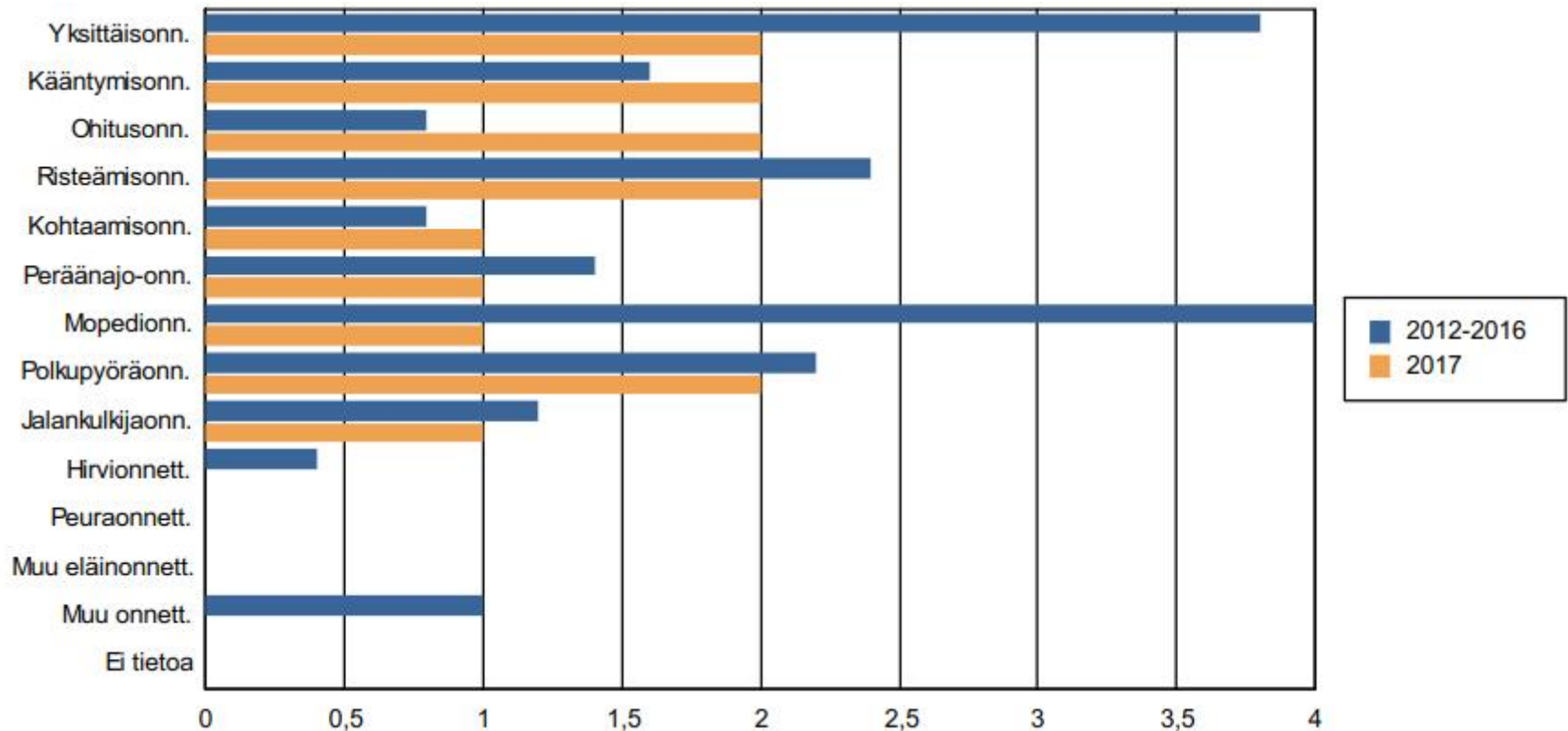




## SIILINJÄRVI

### Koko tieverkolla tapahtuneiden henkilövahinkoon johtaneiden onnettomuuksien onnettomuusluokat

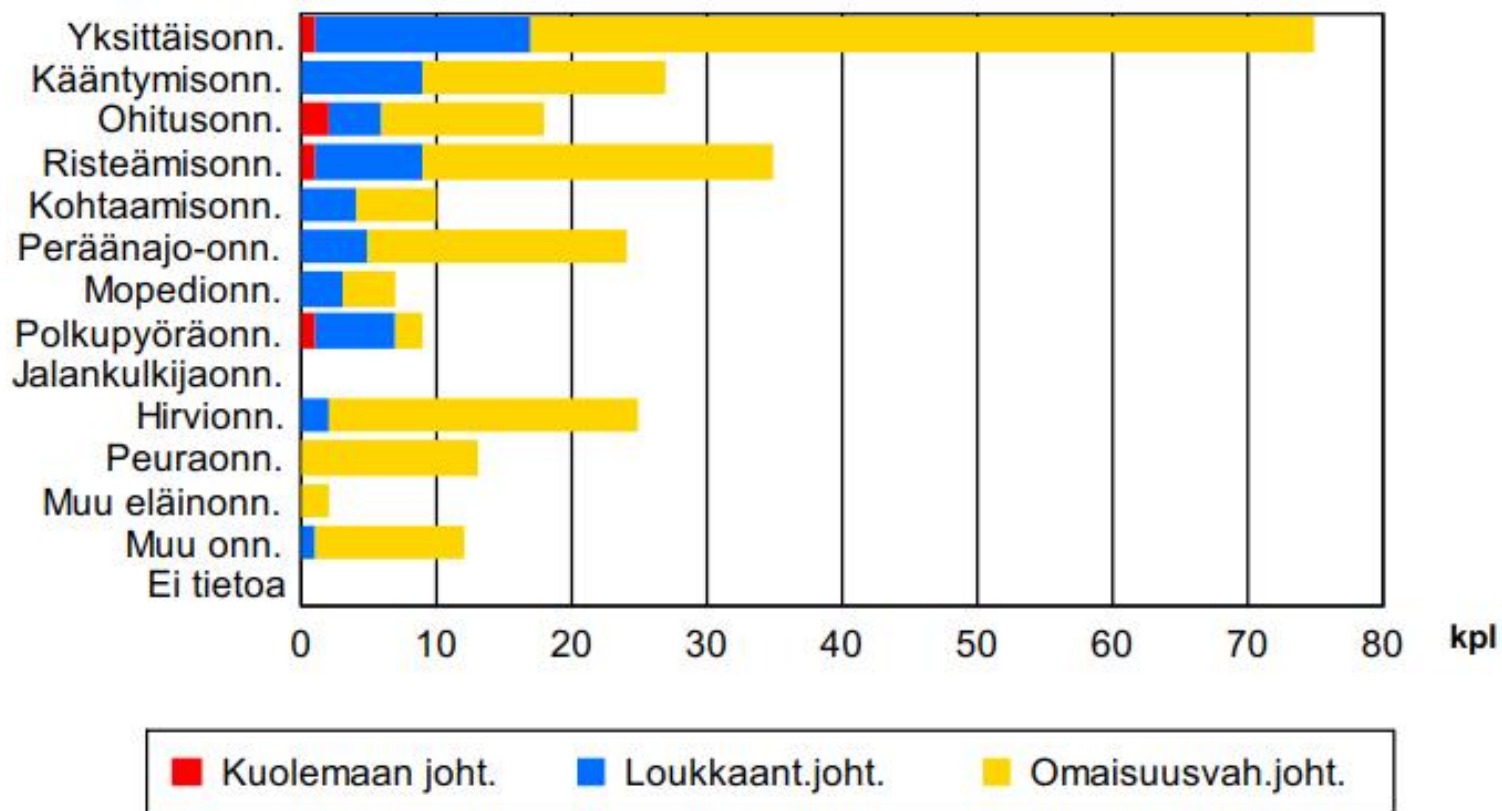
Viimeisin vuosi verrattuna edellisen 5 vuoden keskiarvoon





# SIILINJÄRVI

## Maanteillä tapahtuneiden onnettomuuksien onnettomuusluokat v. 2013-2017

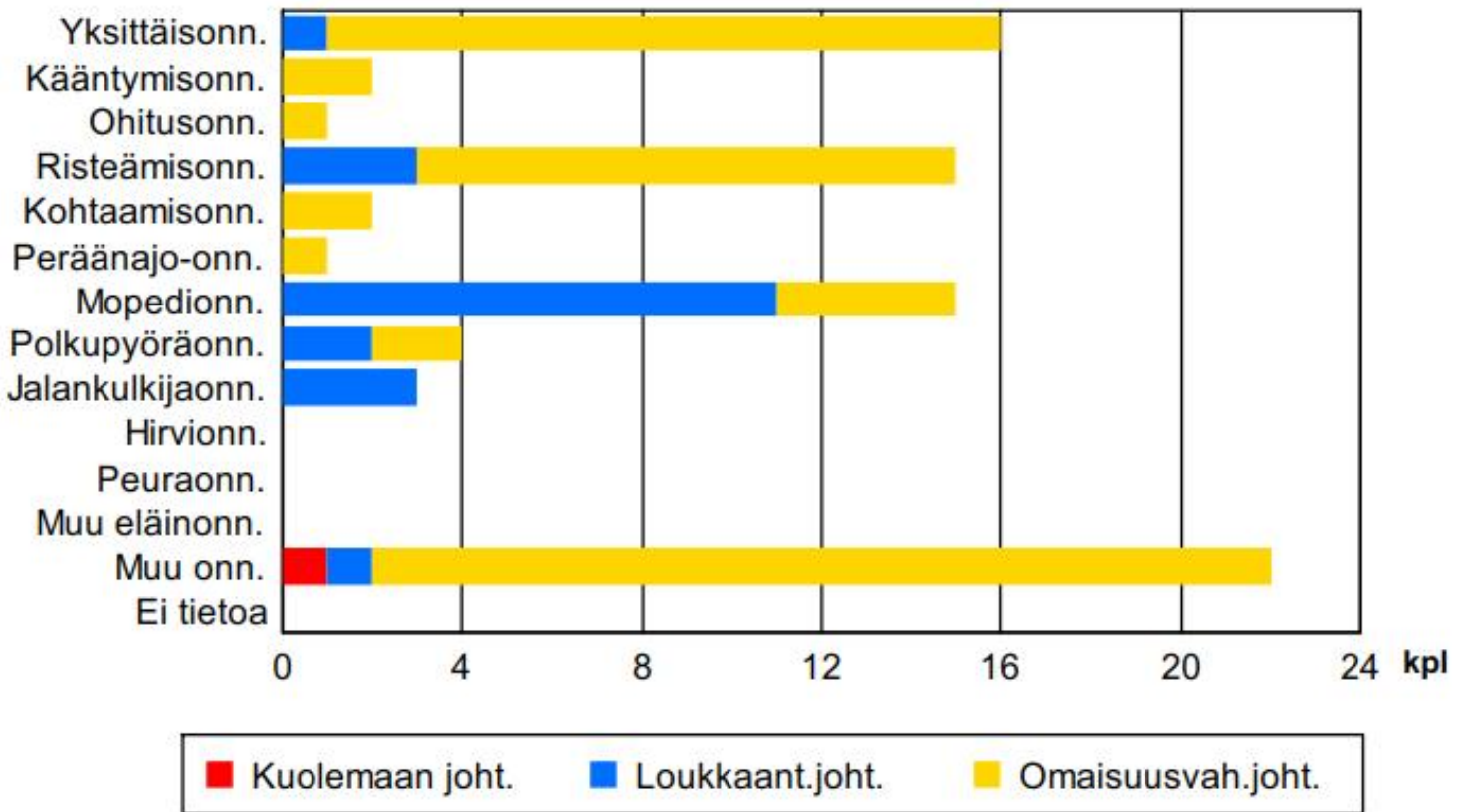






# SIILINJÄRVI

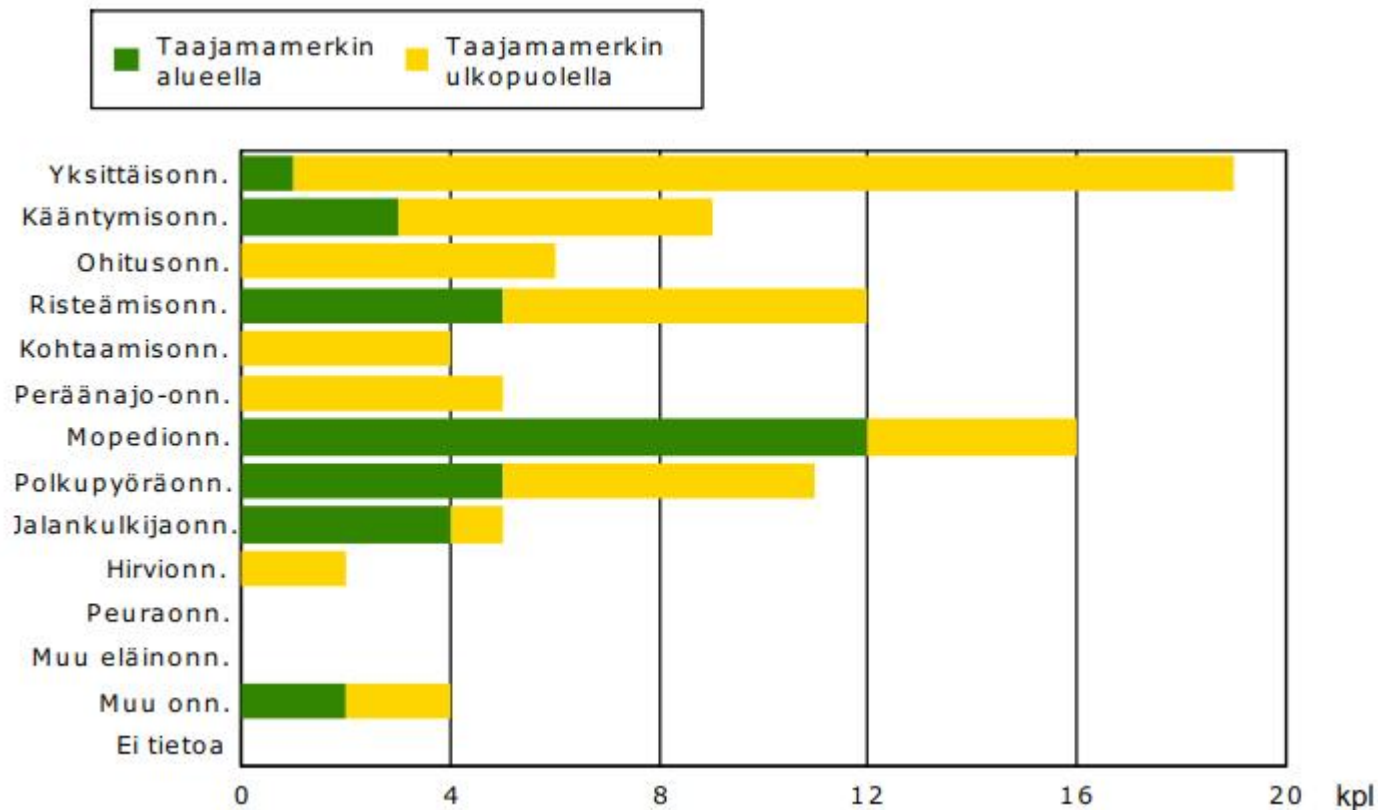
## Katuverkolla tapahtuneiden onnettomuuksien onnettomuusluokat v. 2013-2017





## SIILINJÄRVI

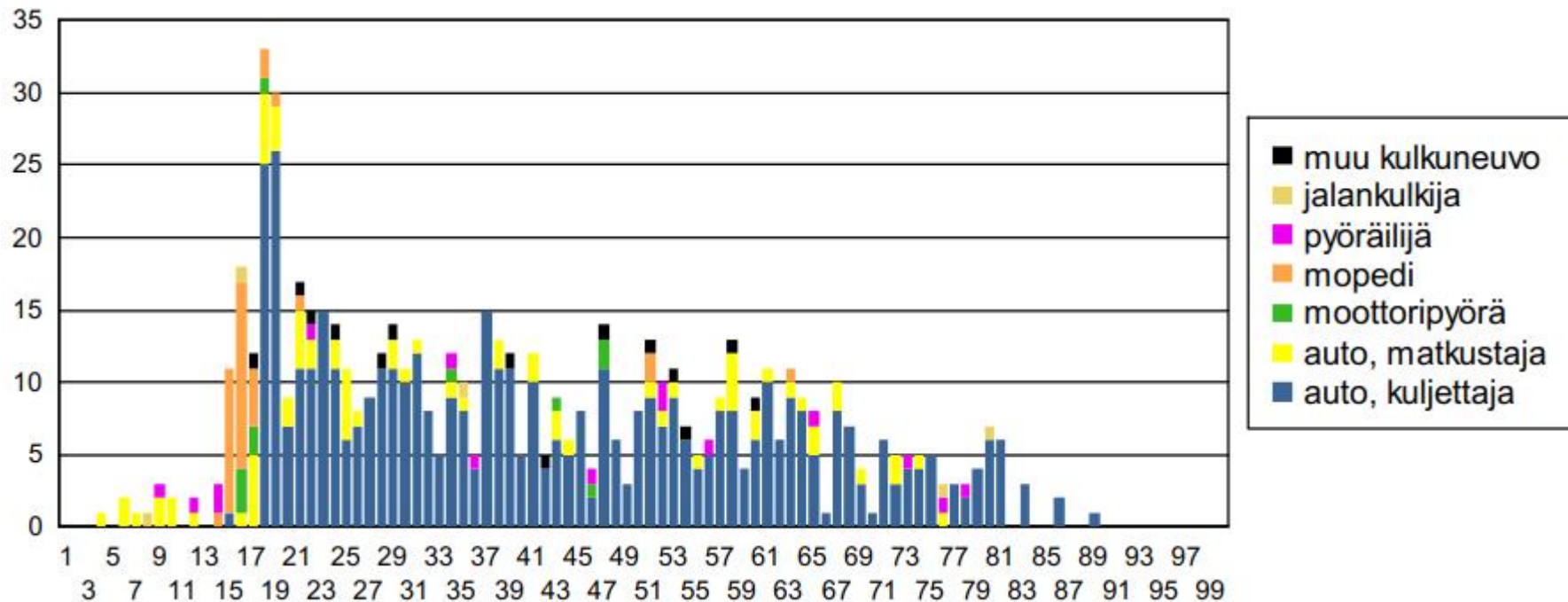
# Henkilövahinko-onnettomuudet taajamassa ja taajaman ulkopuolella v. 2013-2017





# SIILINJÄRVI

## Onnettomuuksien osalliset kulkutavan ja ikäluokan mukaan v. 2013-2017

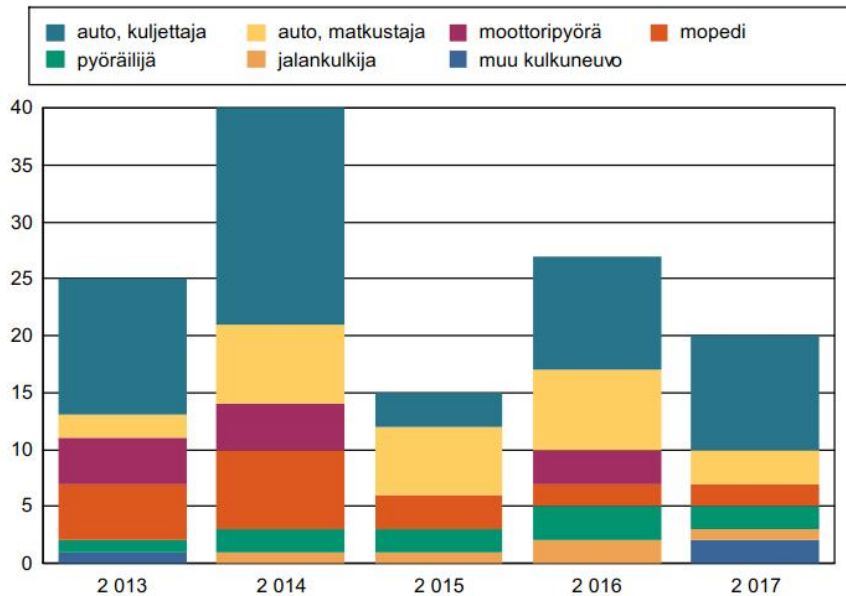




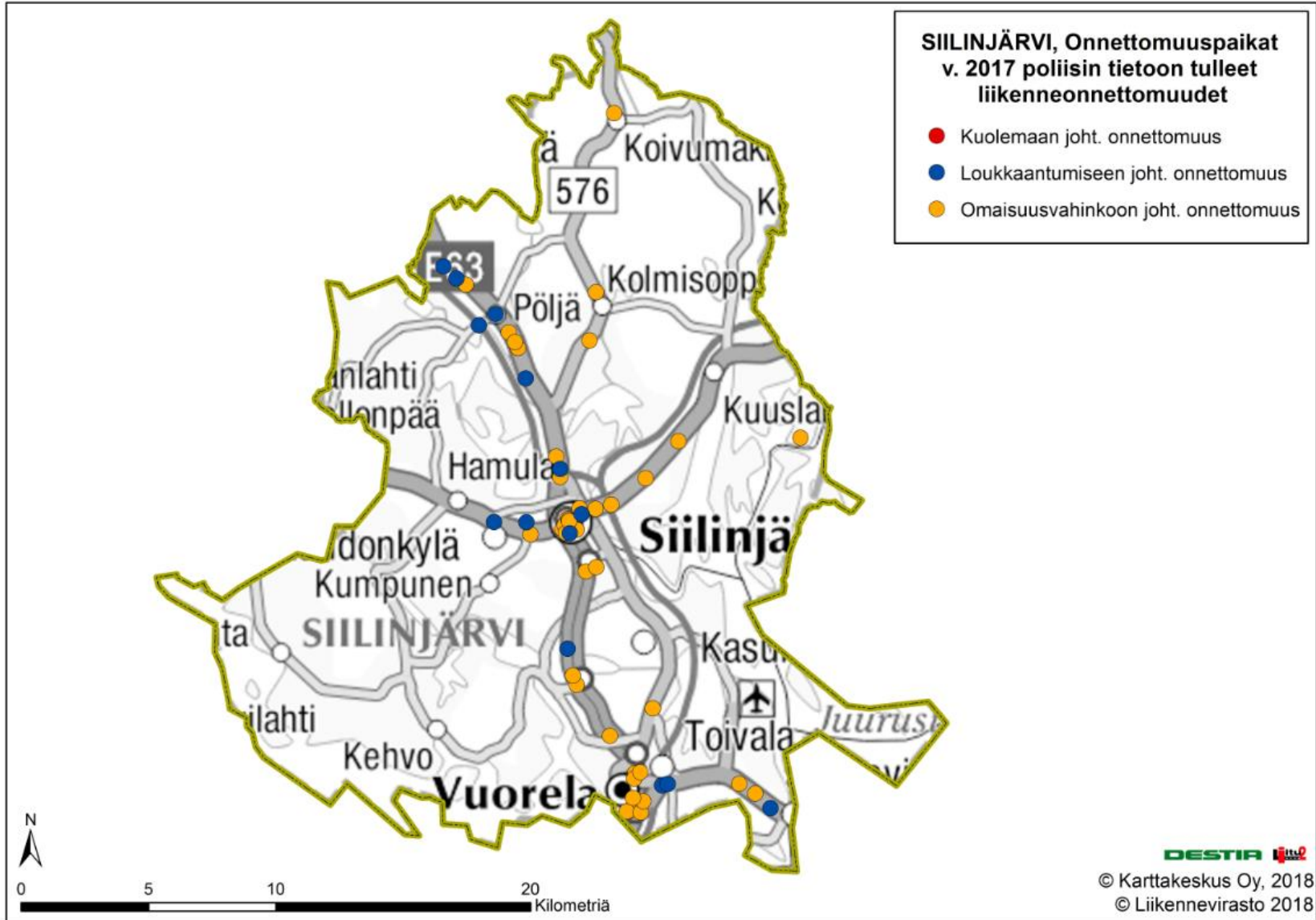
# SIILINJÄRVI

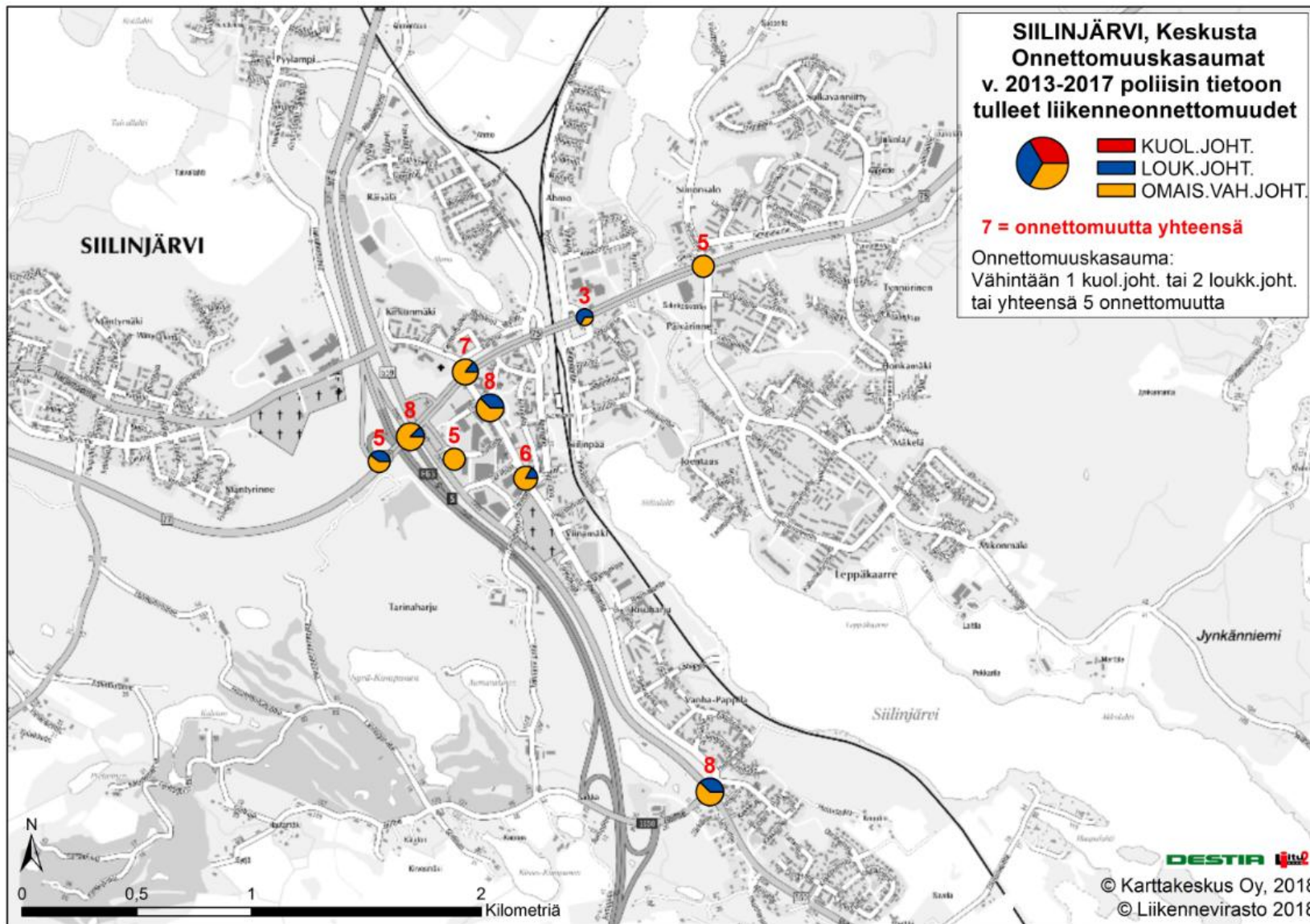
## Henkilövahinkoon johtaneiden onnettomuuksien osalliset v. 2013-2017

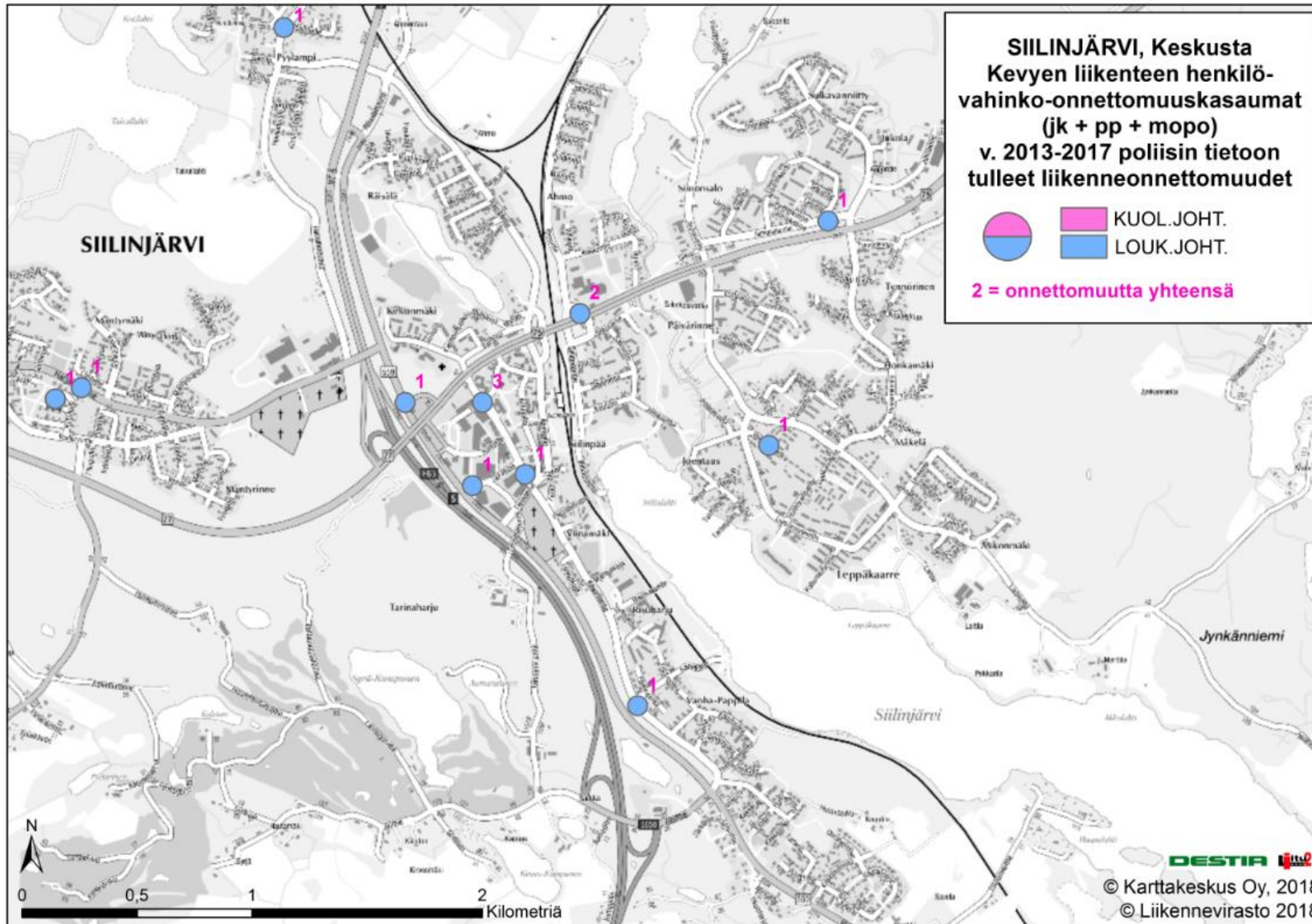
Tieliikenteen uhrin kulkutavan mukaan



	2013	2014	2015	2016	2017
Kuolleiden määrä					
Loukkaantuneiden määrä					
Heva-onnettomuuksien määrä	21	27	12	19	14
Heva-onnettomuuksissa mukana olleiden nuorten (15-24 v.) määrä	18	21	15	11	7









# SIILINJÄRVI

## Onnettomuuskustannukset v. 2013-2017

Onnettomuudet aiheuttavat inhimillisten kärsimysten lisäksi taloudellisia menetyksiä. Suomessa käytössä olevan onnettomuuskustannusmallin mukaan liikenneonnettomuuksien yksikkökustannukset ovat henkilövahinkoon johtaneissa onnettomuuksissa noin 308 800 euroa ja omaisuusvahinkoon johtaneissa onnettomuuksissa noin 2 200 euroa. (Tieliikenteen onnettomuuskustannusten tarkistaminen, Trafi 2016).

Kuntien maksettavaksi onnettomuuskustannuksista kohdistuu noin 15–20 % mm. pelastus-, terveys- ja menoina (aikaisempien tutkimusten mukaan mm. Valmixa 2006).

Siilinjärven alueella vuosina 2013-2017 tapahtuneiden onnettomuuksien keskimääräiset **vuotuiset onnettomuuskustannukset olivat noin 5,8 milj. euroa**, josta kunnalle kohdistuvien kustannusten osuus on noin 1,1 milj. euroa.